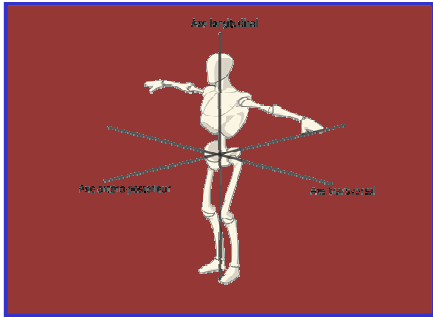


Plans anatomiques

- **Plan sagittal**
 - ▢ Sépare le corps en 2 : droite et gauche
 - ▢ Passe par l'axe du corps
- **Plan frontal**
 - ▢ Partage le corps en 2 :
 - frontal (ventral)... avant
 - dorsal...arrière.
 - ▢ Passe par l'axe du corps
- **Plan horizontal ou transversal**
 - ▢ Sépare le corps en deux:
 - la partie supérieure,
 - la partie inférieure

Jeannot AKAKPO

Les axes anatomiques



Jeannot AKAKPO

Les axes anatomiques

- **Axe sagittal ou antéro-postérieur**
 - ▢ Intersection des plans sagittal et transversal.
 - ▢ Horizontal de direction avant-arrière
- **Axe frontal ou transversal**
 - ▢ Intersection des plans frontal et transversal.
 - ▢ Direction droite –gauche
 - ▢ Il coupe perpendiculairement le plan sagittal.
- **Axe longitudinal ou vertical**
 - ▢ Intersection des plans frontal et sagittal.
 - ▢ Direction céphalo-caudale
 - ▢ Traverse perpendiculairement le plan transversal.

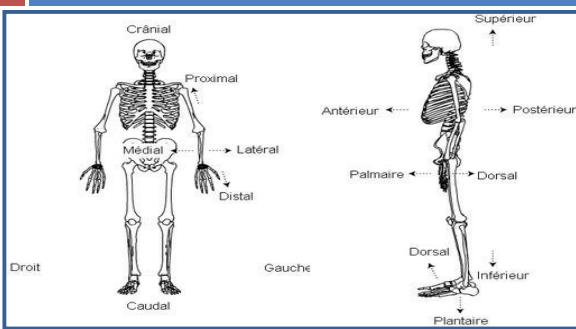
Jeannot AKAKPO

Anatomie générale : terminologie

- Proximal - Distal
- Flexion - Extension
- Circumduction
- Antépulsion - Rétropulsion
- Antéversion - Rétroversion
- Protraction - Rétraction
- Adduction - Abduction
- Endorotation - Exorotation
- Inversion - Eversion
- Inclinaison
- Pronation - Supination

Jeannot AKAKPO

Anatomie générale : terminologie



Jeannot AKAKPO

Anatomie générale : terminologie

- **Proximal :**
 - qui est proche du corps
- **Distal :**
 - qui est loin du corps
- **Flexion :**
 - rapprochement d'un segment d'un membre du corps vers un autre

NB: Cheville: flexion dorsale ou dorsiflexion = pied vers la jambe ou vers le haut
flexion plantaire = pied loin de la jambe ou vers bas.
- **Extension :**
 - éloignement d'un segment d'un membre du corps d'un autre
- **Inclinaison :**
 - flexion latérale
- **Circumduction :**
 - mouvement de rotation décrivant un cercle

Jeannot AKAKPO

Anatomie générale : terminologie

- **Adduction :**
 - ▢ rapprochement d'un membre
- **Abduction :**
 - ▢ éloignement d'un membre
- **Pronation :**
 - ▢ main vers le bas
- **Supination :**
 - ▢ main vers le haut
- **Inversion :**
 - ▢ vers l'intérieur par rapport à la cheville
- **Eversion :**
 - ▢ vers l'extérieur par rapport à la cheville

Jeannot AKAKPO

Anatomie générale : terminologie

- ▢ **Antépulsion :**
 - ▢ attitude résultante d'un mouvement qui porte vers l'avant
- **Rétropulsion :**
 - ▢ attitude résultante d'un mouvement qui porte vers l'arrière
- **Antéversion :**
 - ▢ mouvement du bassin qui porte vers l'arrière.
- **Rétroversion :**
 - ▢ mouvement du bassin qui porte vers l'avant .

Jeannot AKAKPO

Anatomie générale : terminologie

- ▢ **Protraction:**
 - ▢ glissement du corps vers l'avant (tête)
- **Rétraction**
 - ▢ glissement du corps vers l'arrière (tête)
- **Endorotation :**
 - ▢ tourne autour de l'axe vers la ligne médiane du corps (intérieur)
- ▢ **Exorotation :**
 - ▢ tourne autour de l'axe vers l'extérieur
- ▢ **Translation :**
 - ▢ glissement latéral
- **Opposition :**
 - ▢ mouvement qui permet au pouce de croiser sur la paume pour aller toucher les autres doigts

Jeannot AKAKPO
